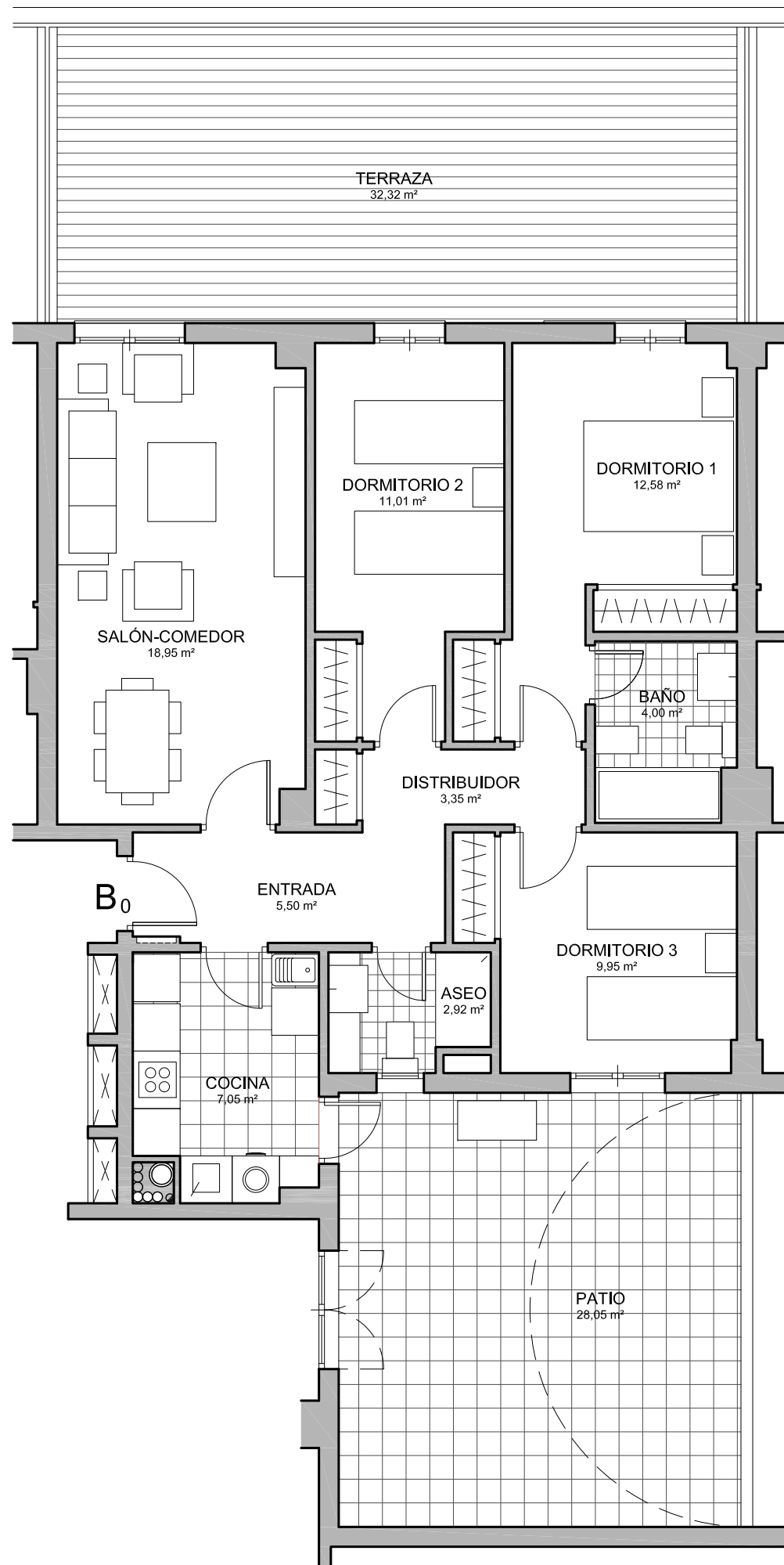


PLANTA BAJA



VIVIENDA
E: 1/75

TIPO B
2 UDS.

SUP. CONSTRUIDA INT.	99,41 m ²
SUP. ÚTIL INTERIOR:	75,31 m ²
SUP. ÚTIL EXTERIOR:	60,35 m ²
SUP. ÚTIL SEGÚN BOJA D218/2005:	82,84 m ²



PLAN PARCIAL SECTOR O3
"HUERTA DE SANTA ISABEL-ESTE"

PARCELA 4-7.2